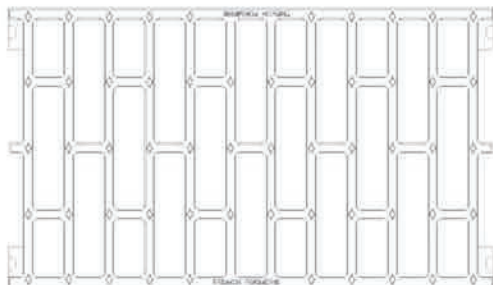


# Trench Former<sup>®</sup> XHD<sup>™</sup> 8,12 & 18

Sistemas para moldagem de calhas de drenagem certificados para aeroportos / portos



Conformidade com  
"Buy American"



Fabricado nos EUA



# ABT<sup>®</sup>, INC.

Tecnologias avançadas de fabricação



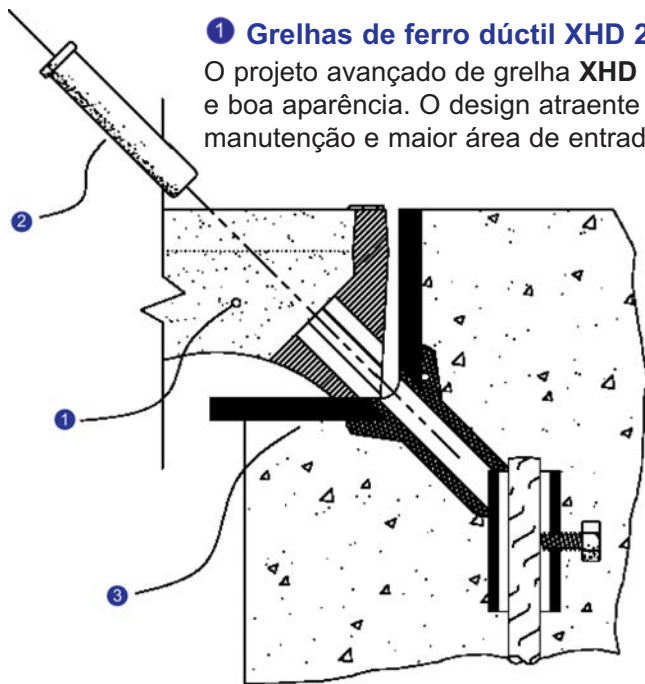
[www.abtdrains.com](http://www.abtdrains.com)

Soluções hidráulicas para a atualidade

# Tecnologia XHD™ 8, 12 & 18

A família ABT, Inc. **XHD** de calhas de drenagem de alto desempenho oferece conjuntos completos de peças para atender aos requisitos rigorosos para aplicação em aeroportos, portos e instalações intermodais. O sistema **XHD** é muito mais que uma grelha para serviço extremamente pesado. Seus componentes e características foram projetadas para oferecer desempenho ideal com o melhor custo de propriedade disponível.

## Componentes do sistema XHD



### 1 Grelhas de ferro dúctil XHD 200.000+ lb.

O projeto avançado de grelha **XHD** foi desenvolvido para oferecer desempenho e boa aparência. O design atraente proporciona menor peso para facilitar a manutenção e maior área de entrada sem sacrificar a resistência.

### 2 Travamento em 4 pontos com pino não rígido XHD Sistema de retenção

Utilizando o “Sistema de travamento de pino”, ambas as retenções longitudinal e vertical são obtidas. O “Sistema de travamento de pino” não rígido elimina as tensões térmicas induzidas que, em conjuntos que utilizam normalmente parafusos de travamento, provocam rachaduras no concreto. Os pinos não ficam soltos e se soltam como parafusos. Apesar do uso de quatro pinos para retenção, apenas um pino por grelha deve ser removido para manutenção.

### 3 Design de estrutura robusta XHD

A ampla área para suporte de carga e a maior distância da borda, combinada com o posicionamento do suporte às grelhas da estrutura do sistema **XHD**, maximizam a transferência de carga e reduzem a probabilidade de falha do concreto por cisalhamento embaixo da estrutura. O **XHD** não utiliza revestimentos que podem provocar falhas por estarem imprensados entre a estrutura e o concreto .... esses sistemas de revestimento propagam falhas devido a baixa resistência à compressão, deformação e propriedades de expansão térmica.

### Flexibilidade de design

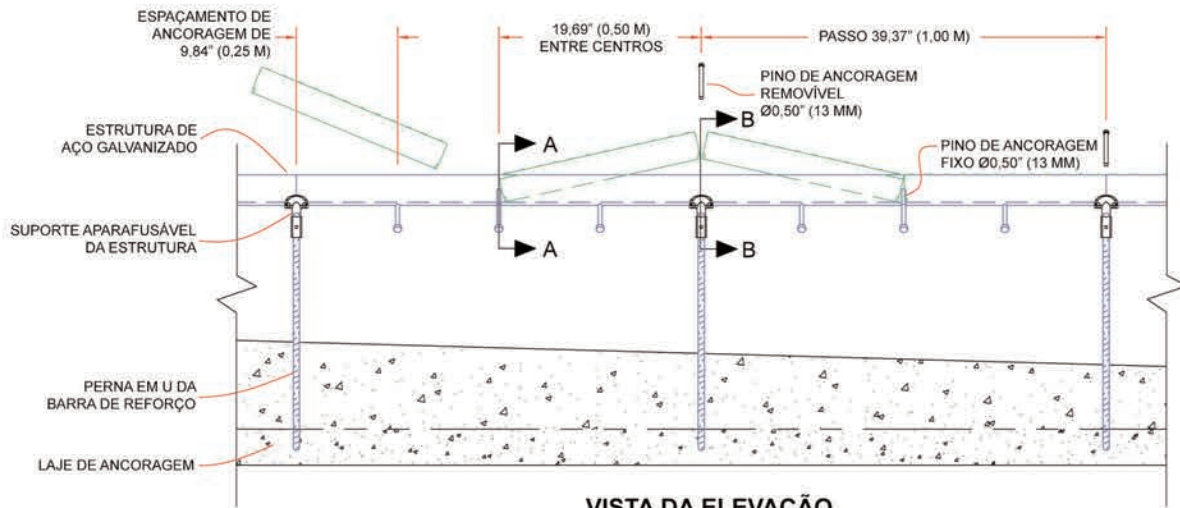
Os moldadores de poliestireno expandido (EPS) do sistema **XHD** podem ser configurados de acordo com os requisitos especiais de fluxo e profundidade estabelecidos pelo projetista. Uma ampla faixa de profundidades, inclinações, perfis e configurações de calhas proporciona mais flexibilidade para o projetista. Adicionalmente, o sistema é pré-projetado e fabricado em fábrica, reduzindo o potencial de erro de construção em campo.

### Recursos para facilitar inspeções e construção

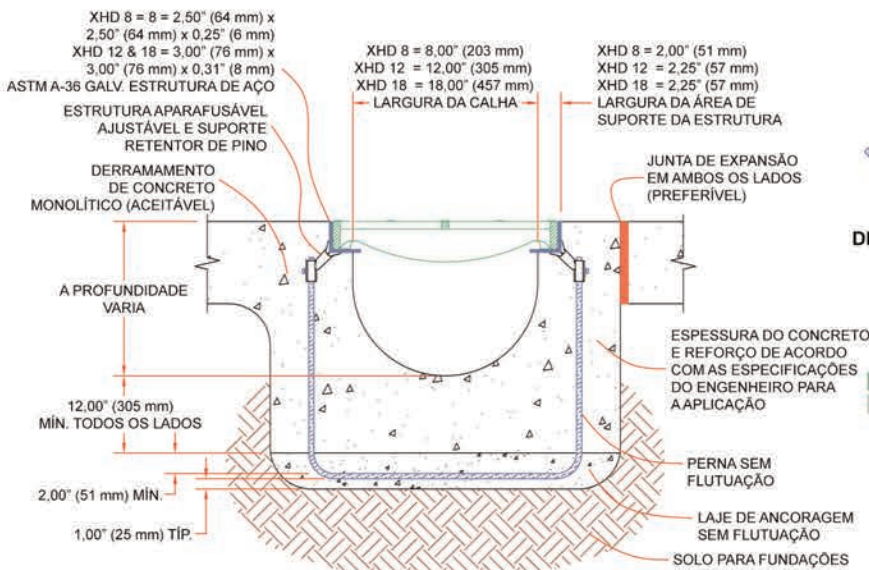
Os sistemas **XHD** são facilmente inspecionados após a colocação do concreto. Antes da manutenção, é possível realizar inspeções para verificar a existência de vazios embaixo da estrutura e realizar seu reparo. Esses espaços vazios ficam escondidos em outros sistemas e, eventualmente, provocam o colapso da estrutura. O sistema **XHD** pode ser instalado com mais facilidade e rapidez do que as calhas tradicionais moldadas no local.

# XHD™ 8/12/18 (Anteriormente HD200™/HD300™/ZHD450™)

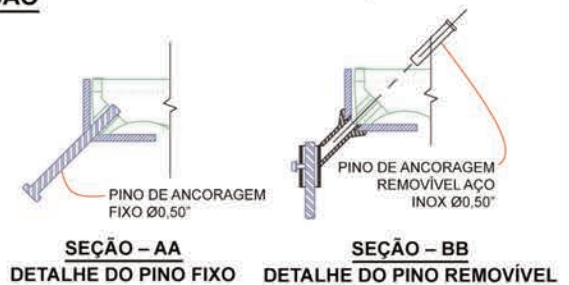
## Dados técnicos



VISTA DA ELEVÇÃO



VISTA DA SEÇÃO TRANSVERSAL DA EXTREMIDADE

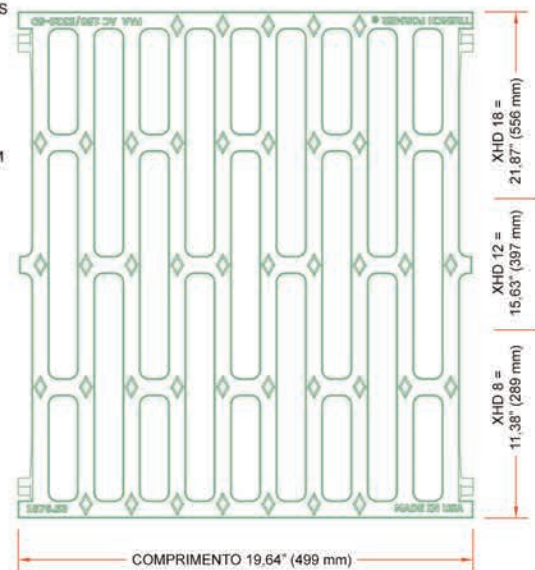


SEÇÃO - AA

DETALHE DO PINO FIXO

SEÇÃO - BB

DETALHE DO PINO REMOVÍVEL



GRELHA

### DADOS

- Resistência de prova da grelha – 200.000+ lbs. (90.720 kg) em área de contração 9" x 9" (229 mm x 229 mm)
- Restrição vertical da grelha – 2.000 lbs. (907 kg)
- Restrição longitudinal da grelha – 10.000 lbs. (4.536 kg)
- Estruturas em aço estrutural galvanizado por imersão a quente ASTM A-36
- Todas as peças são fabricadas nos EUA e atendem às políticas da lei "Buy America" da FHWA
- Para conhecer a capacidade hidráulica sob condições específicas, desenhos, especificações e outras informações, acesse [www.abtdrains.com](http://www.abtdrains.com)

**ISENÇÃO DE RESPONSABILIDADE:** O cliente e seus arquitetos, engenheiros, consultores e outros profissionais são totalmente responsáveis pela seleção, instalação e manutenção de qualquer produto comprado na ABT e, EXCETO COMO EXPRESSAMENTE ESTABELECIDO NAS GARANTIAS PADRÃO DA ABT, ESTA NÃO OFERECE GARANTIA, EXPRESSA OU IMPLÍCITA, QUANTO À ADEQUABILIDADE, PROJETO, COMERCIALIZAÇÃO OU ADEQUAÇÃO DO PRODUTO À APLICAÇÃO DO CLIENTE. Cópia das garantias padrão da ABT estão disponíveis mediante solicitação. Trench Former® é uma marca registrada da ABT, Inc.®. Patentes nos Estados Unidos 5.281.051; 5.348.421; 5.393.171; 5.399.047; 5.573.350; 5.702.204; 5.890.839; 6.443.656; 6.533.497; 6.926.245; Canadá 2.080.136; 2.131.866; 2.131.867; 2.139.405; 2.139.407; México 189.218; 189.436; 197.851; Outras patentes pendentes nos EUA e no exterior.

**Projetada de maneira correta, engenharia que salva.....**

**Segurança de vida, ciclo de vida ....**

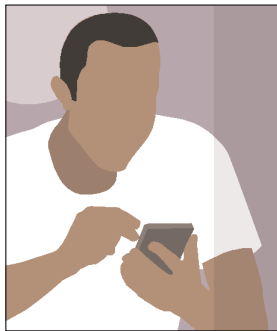
**EPS pré-projetado Moldes:**



XHD E.P.S. A flexibilidade de projeto da moldagem em espuma permite ao projetista selecionar sistemas com diversas inclinações, profundidades e perfis de seções para atender a requisitos específicos, restrições locais e condições hidráulicas.

**Observações de projetos:**

- Seções de estrutura típicas com 6,56' (2M). Também estão disponíveis estruturas com 3,28' (1 m) e 1,64 (0,5 m).
- Também disponíveis estruturas para facilitar a instalação de tê, "L", interseções, raios e juntas.
- Todas as grelhas do sistema XHD possuem comprimento de 19,64" (0,5 m). Larguras variam de acordo com o sistema.



Telefone ou envie um e-mail ainda hoje e solicite nossa calculadora hidráulica interativa.

Para obter mais informações e ferramentas de projeto, acesse [www.abtdrains.com](http://www.abtdrains.com).

- Guia de projeto hidráulico
- Gerador de especificação
- Catálogos PDF
- Notas de planos
- Desenhos e detalhes ACAD
- Informações adicionais do produto
- Guias de instalação
- Especificações de desempenho



**ABT, INC.®**

P.O. Box 837, 259 Murdock Road, Troutman, NC 28166  
800-438-6057 \* 704-528-9806 \* Fax: 704-528-5478  
Acesse [www.abtdrains.com](http://www.abtdrains.com) 7/10